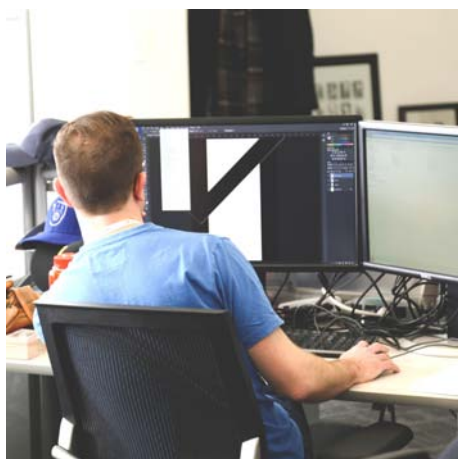


CERTIFICACIÓN de personas



CONSTRUCCIÓN



BIM
Building Information Modeling



INGENIERÍA



ICCL perfil profesional
CERTIFICADO

marca ICCL perfil profesional

CERTIFICADO



FORMACIÓN

EXPERIENCIA

ESPECIALIZACIÓN

La marca ICCL Perfil Profesional Certificado es el distintivo que permite a personas y profesionales demostrar que cumplen con los requisitos de competencias, aptitudes y códigos de conducta establecidos para su perfil profesional y que éstos han sido evaluados por una Entidad de Certificación independiente y especializada.

Además del reconocimiento formal de los conocimientos, habilidades o aptitudes, esta certificación está especialmente orientada a evaluar la aptitud para aplicarlos en el desempeño profesional. Por esta razón se fundamenta en la demostración de una combinación de conocimientos formales y experiencia práctica.

La certificación de personas y profesionales emitida por el ICCL a través de su Marca ICCL Perfil Profesional Certificado, se realiza cumpliendo las condiciones de imparcialidad, equidad, objetividad e independencia establecidas en la edición en vigor de la norma UNE-EN ISO 17024.

CERTIFICADOS DISPONIBLES

■ CONSTRUCCIÓN

ITE01 Especialista en Inspección Técnica y Evaluación de Edificios

■ BIM Building Information Modeling

BIM01 BIM Modelador
BIM02 BIM Manager

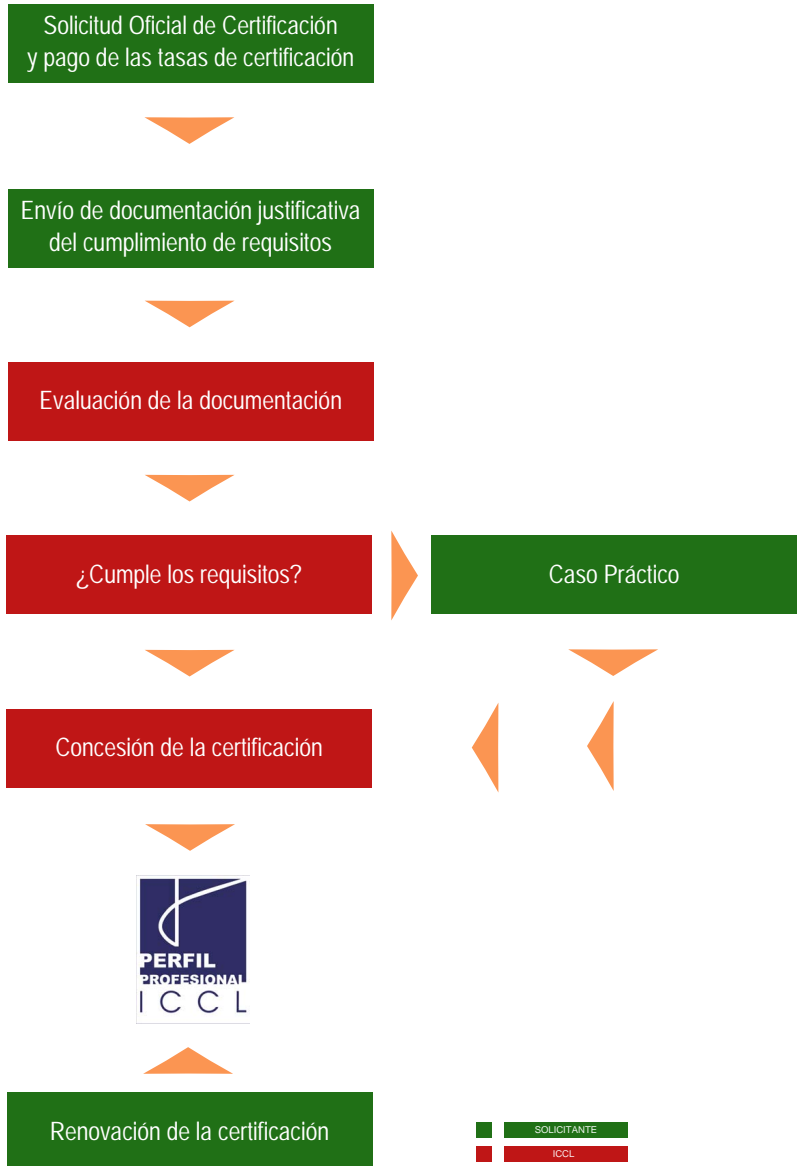
■ INGENIERÍA

INS01 Especialista en Instalaciones de Biomasa
AGR01 Especialista en Valoraciones y Peritaciones Agroindustriales
AGR02 Asesor en Explotaciones Agroalimentarias
AGR03 Especialista en Producción Ecológica





PROCESO DE CERTIFICACIÓN



ITE01 especialista

INSPECCIÓN TÉCNICA Y EVALUACIÓN
DE EDIFICIOS



CONSERVACIÓN

ACCESIBILIDAD

EFICIENCIA ENERGÉTICA

■ DEFINICIÓN

Técnico Especialista en Inspección Técnica y Evaluación de Edificios

■ HABILIDADES PROFESIONALES

Realización de Inspecciones Técnicas e Informes de Evaluación de Edificios que puedan ser requeridos tanto por propietarios de edificios como por las diferentes administraciones públicas con el fin de:

- Evaluar el estado de conservación del edificio,
- Evaluar las condiciones básicas de accesibilidad universal y no discriminación de las personas con discapacidad para el acceso y utilización del edificio de acuerdo con la normativa vigente,
- Certificar la eficiencia energética del edificio con el contenido y mediante el procedimiento establecido para la misma en la normativa vigente.

■ REQUISITOS

Formación

- Titulación académica y profesional habilitante para la redacción de proyectos o dirección de obras y dirección de ejecución de obras de edificación, según lo establecido en la Ley de Ordenación de la Edificación: arquitecto, arquitecto técnico, ingeniero o ingeniero técnico.
- Formación específica reconocida en conservación de edificios e Inspección Técnica de Edificios. 100 horas.
- Formación específica reconocida en accesibilidad en la edificación. 20 horas
- Formación específica reconocida en certificación energética de edificios. 20 horas.

Experiencia

Acreditar la realización de:

- 6 Trabajos de Inspección Técnica de Edificios o Informes de Evaluación de Edificios que acumulen una superficie inspeccionada superior a 3000 m² realizados en los 3 años anteriores a la solicitud de la certificación.

Caso Práctico

Acreditar la realización de:

- Un trabajo práctico de elaboración de ITE/IEE de un edificio realizado en el marco de cursos de formación reconocidos o propuesto por la Entidad de Certificación. (Exigido para aquellos casos en los que no pueda acreditarse la experiencia previa por parte del solicitante)

■ Validez de la certificación 4 años

marca **ICCL** perfil profesional
CERTIFICADO



CONSULTAR LAS COMBINACIONES
ADMITIDAS PARA EL CUMPLIMIENTO
COMBINADO DE LOS REQUISITOS DE
FORMACIÓN Y EXPERIENCIA

SOLICITE INFORMACIÓN Y TARIFAS



BIM01 building information modeling

BIM MODELADOR



ARQUITECTURA

INSTALACIONES

ESTRUCTURAS

■ DEFINICIÓN

Técnico Especialista en Modelado de Proyectos BIM

■ HABILIDADES PROFESIONALES

Es un profesional competente para definir, insertar y editar los diferentes elementos constructivos en el modelo BIM utilizando para ello una o varias plataformas de software y de forma más específica para:

- Realizar el modelado de proyectos y elementos constructivos,
- Editar e incorporar la información general del proyecto,
- Editar e incorporar la información específica de cada elemento constructivo,
- Producir la documentación gráfica del proyecto,
- Importar y exportar el modelo en los diferentes formatos de intercambio de datos y en especial en formato IFC
- importar y exportar la documentación del modelo en otros formatos (pdf, cad, jpg, etc) de acuerdo

■ REQUISITOS

Formación

Común:

- Formación específica reconocida en modelado BIM. 50 horas. (Incluirá: Definición y creación de niveles; introducción de datos básicos del proyecto; modelado de elementos constructivos, amueblamiento y equipos; acotación, medición de superficies, creación de tablas y esquemas; asignación de propiedades y clasificación de elementos; creación de vistas y producción de planos; renderización y representación 3D; importación y exportación de formatos vectoriales, raster e IFC; trabajo colaborativo.)

Variable por especialidad:

- Formación específica reconocida en Modelado de Elementos Arquitectónicos. 20 horas.
- Formación específica reconocida en Modelado de Instalaciones MEP. 20 horas.
- Formación específica reconocida en Modelado de Estructuras sBIM. 20 horas.

Experiencia

Acreditar la realización del modelado BIM de:

- 5 proyectos específicos para la/s especialidad/es para los que solicita la certificación en los 3 años anteriores a la solicitud.

Caso Práctico

Acreditar la realización de:

- Un trabajo práctico de modelado de un proyecto específico para la/s especialidad/es para las que solicita la certificación realizado en el marco de cursos de formación reconocidos o propuesto por la Entidad de Certificación. (Exigido para aquellos casos en los que no pueda acreditarse la experiencia previa por parte del solicitante)

■ Especialización

- Modelado Arquitectónico
- Modelado de Instalaciones MEP
- Modelado de Estructuras sBIM

■ Validez de la certificación 4 años

ICCL perfil profesional
CERTIFICADO



CONSULTAR LAS COMBINACIONES ADMITIDAS PARA EL CUMPLIMIENTO COMBINADO DE LOS REQUISITOS DE FORMACIÓN Y EXPERIENCIA

SOLICITE INFORMACIÓN Y TARIFAS



BIM02 building information modeling

BIM MANAGER



PLANIFICACIÓN

IMPLANTACIÓN

COORDINACIÓN

■ DEFINICIÓN

BIM Manager es un profesional con capacidad para definir e implementar la planificación de los procesos BIM en una empresa sirviendo de unión entre el cliente y los distintos equipos que colaboran en el desarrollo de un proyecto

■ HABILIDADES PROFESIONALES

- Definir los procesos de trabajo, las herramientas y los profesionales que se asignarán al desarrollo del proyecto,
- Establecer los perfiles y permisos de cada uno de los miembros del equipo,
- Planificar las entregas,
- Definir las plantillas de trabajo y revisar la integridad y consistencia de la información contenida en el modelo BIM
- Coordinar las actividades de todos los agentes que intervienen en el desarrollo del proyecto.

■ REQUISITOS

Formación

- Formación específica reconocida 300 horas.

Incluirá:

- Conocimiento general de las herramientas de Modelado de Proyectos
- Entornos y plataformas de trabajo colaborativos
- Desarrollo de protocolos de organización e intercambio de información
- Desarrollo e implementación de Bim Execution Plan (BEP)

Experiencia

Experiencia en implantación de procesos BIM en empresas:

- Acreditar 700 horas de experiencia laboral realizando labores de diseño, implementación y gestión de procesos BIM en la empresa.

Experiencia en planificación y coordinación de proyectos BIM:

- Acreditar experiencia laboral con responsabilidad sobre la realización y seguimiento de la planificación BEP de 5 proyectos en los 3 años anteriores a la solicitud.

Caso Práctico

Acreditar la realización de:

- Un trabajo práctico de modelado de implantación de procesos BIM en una empresa realizado en el marco de cursos de formación reconocidos o propuesto por la Entidad de Certificación. (Exigido para aquellos casos en los que no pueda acreditarse la experiencia previa por parte del solicitante)

■ Validez de la certificación 4 años

ICCL perfil profesional
CERTIFICADO



CONSULTAR LAS COMBINACIONES
ADMITIDAS PARA EL CUMPLIMIENTO
COMBINADO DE LOS REQUISITOS DE
FORMACIÓN Y EXPERIENCIA

SOLICITE INFORMACIÓN Y TARIFAS



IER01 especialista

INSTALACIONES TÉRMICAS DE
ENERGÍAS RENOVABLES. BIOMASA



INSTALACIÓN OPERACIÓN MANTENIMIENTO REPARACIÓN

■ DEFINICIÓN

Técnico especialista en Instalaciones Térmicas de Energías Renovables basadas en Biomasa

■ HABILIDADES PROFESIONALES

- Realizar actividades de instalación, operación, mantenimiento y reparación de instalaciones térmicas de energías renovables basadas en biomasa.
- Soportar la certificación AVEBIOM para empresas de instalaciones térmicas de energías renovables basadas en biomasa.

■ REQUISITOS

Formación

- Estar en posesión de Carné Profesional en Instalaciones Térmicas de Edificios expedido por órgano competente de cualquier Comunidad Autónoma española en el ámbito del RITE.
- Acreditar formación específica reconocida en Instalaciones Térmicas basadas en Biomasa. Calefacción por aire. 40 horas.
- Acreditar formación específica reconocida en Instalaciones Térmicas basadas en Biomasa. Calefacción por agua. 40 horas.
- Acreditar formación específica reconocida en Sistemas de Certificación de Empresas Instaladoras de Energías Térmicas Renovables basadas en Biomasa. 4 horas.

Experiencia

Experiencia en empresas instaladoras:

- Acreditar 3 años de experiencia laboral como técnico en empresa instaladora o mantenedora de instalaciones térmicas. Al menos 1 de los 3 como técnico responsable de la realización de instalaciones térmicas.

Experiencia en instalaciones:

- Acreditar la participación como técnico en 3 instalaciones para cada una de las especialidades para las que solicita la certificación.

Caso Práctico

Acreditar la realización de:

- Un trabajo práctico sobre instalación, operación, mantenimiento y reparación de Instalaciones Térmicas basadas en Biomasa en el marco de cursos de formación reconocidos o propuesto por la Entidad de Certificación. (Exigido para aquellos casos en los que no pueda acreditarse la experiencia previa por parte del solicitante)

■ ESPECIALIZACIÓN

- Instalaciones Térmicas basadas en biomasa. Calefacción por aire.
- Instalaciones Térmicas basadas en biomasa. Calefacción por agua

■ Validez de la certificación 5 años

ICCL perfil profesional
CERTIFICADO

PERFIL PROFESIONAL DESARROLLADO
EN COLABORACIÓN CON AVEBIOM



CONSULTAR LAS COMBINACIONES
ADMITIDAS PARA EL CUMPLIMIENTO
COMBINADO DE LOS REQUISITOS DE
FORMACIÓN Y EXPERIENCIA

SOLICITE INFORMACIÓN Y TARIFAS

